



# VÝPIS HLINÍKOVÝCH VÝROBKŮ

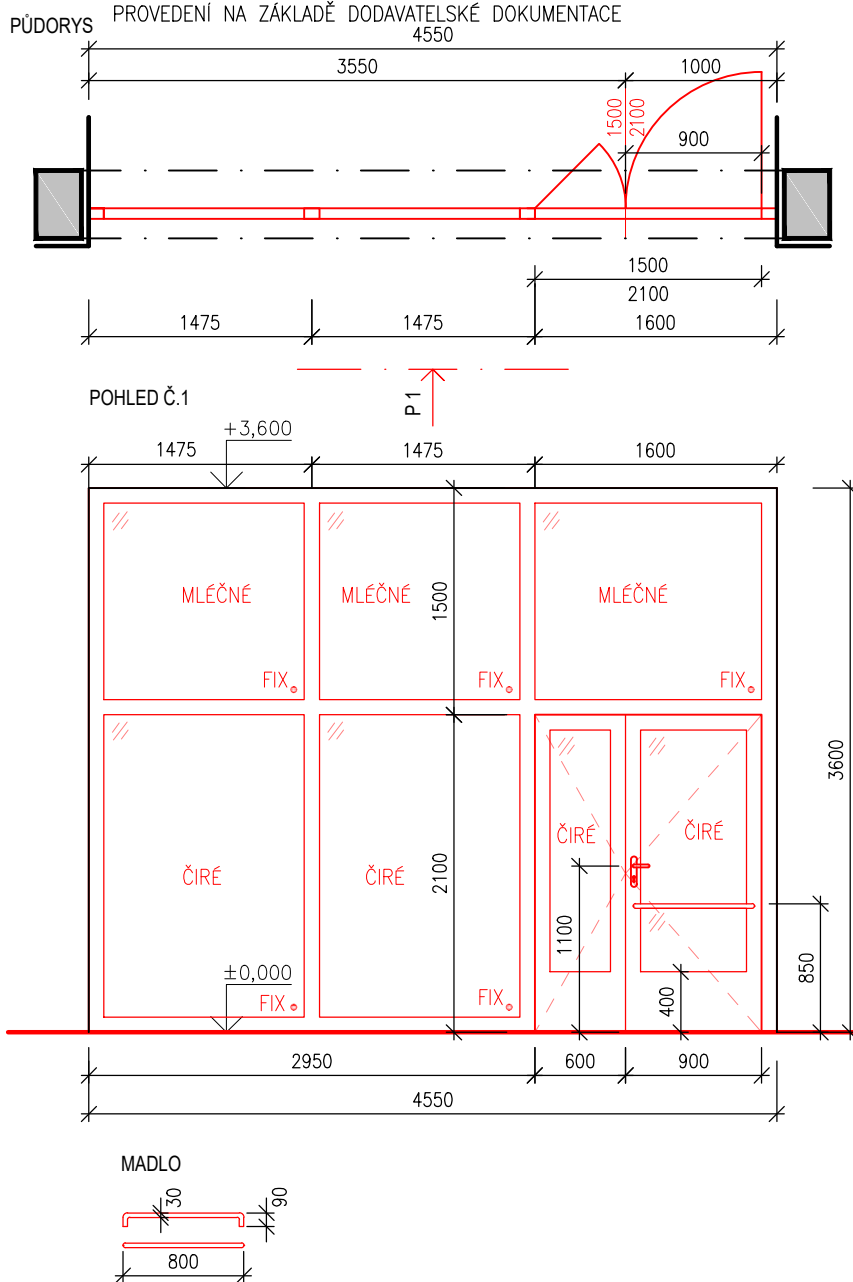
## Poznámka:

- PŘED ZAČÁTKEM VÝROBY NUTNO ZAMĚŘIT SITUACI NA STAVBĚ A TVAR UPRAVIT DLE SKUTEČNOSTI!!!
- TATO DOKUMENTACE NENAHRADUJE VÝROBNÍ DOKUMENTACI. DODAVATEL JE POVINEN ZAJISTIT ZPRACOVÁNÍ DODAVATELSKÉ – VÝROBNÍ DOKUMENTACE VČETNĚ DOPRACOVÁNÍ ŘEŠENÍ DETAILŮ. VÝROBNÍ DOKUMENTACI JE DODAVATEL POVINEN ODSOUHLASIT SE ZADAVATELEM.
- PRO OSAZENÍ VŠECH PRVKŮ PLATÍ TECHNOLOGICKÝ PŘEDPIS KONKRÉTNÍHO VÝROBCE
- DODAVATEL JE POVINEN DODRŽOVAT POTŘEBNÉ ZÁKONY A VYHLÁŠEKY, ZEJMÉNA ZÁKON Č.22/1997 Sb. O TECHNICKÝCH POŽADAVCÍCH NA VÝROBKY, DÁLE U PROTIPOŽÁRNÍCH VÝROBKŮ DODRŽET VYPRACOVANÉ PBŘ A VYHLÁŠKU Č.246/2001 Sb. O STANOVENÍ PODMÍNEK POŽÁRNÍ BEZPEČNOSTI A VÝKONU STÁTNÍHO POŽÁRNÍHO DOZORU

VYPRACOVAL: Ing. Petr Simerský		 Kotojedská 2588, 767 01 Kroměříž
ZODP. PROJEKTANT: Ing. Martin Janoušek		
INVESTOR: Nemocnice s poliklinikou Havířov, příspěvková organizace		 Nemocnice s poliklinikou Havířov
MÍSTO STAVBY: Dělnická 1132/24, 736 01 Havířov, k.ú. Havířov–město, p.č. 2221		
ČÁST PD: D.1.1 Architektonicko–stavební řešení	FORMÁT: 5x4	
NÁZEV AKCE: REKONSTRUKCE VESTIBULU NEMOCNICE S POLIKLINIKOU HAVÍŘOV	DATUM: 10/2019	
	STUPEŇ PD: DPS	
NÁZEV VÝKRESU: VÝPIS HLINÍKOVÝCH VÝROBKŮ	MĚŘÍTKO:	ČÍSLO VÝKRESU: D.1.1.b_22

# VÝPIS HLINÍKOVÝCH VÝROBKŮ

OZN.	POPIS	M.J.	MNOŽSTVÍ		
			1.PP	1.NP	CELKEM
AL1	<p>VNITŘNÍ PROSKLENÁ HLINÍKOVÁ STĚNA S DVEŘMI 4650x3600mm</p> <p>VNITŘNÍ PROSKLENÁ HLINÍKOVÁ STĚNA S DVEŘMI, DVEŘE OTOČNÉ, DVOUKŘÍDLOVÉ, PROSKLENÉ, VČETNĚ OSAZOVACÍHO RÁMU, HLINÍKOVÝ RÁM TL. MIN 70mm</p> <p>celkový rozměr stěny: 4650x3600mm</p> <p>rozměr dveřních křídel: 900x2100mm</p> <p>600x2100mm</p> <p>požární odolnost: BEZ POŽADAVKŮ</p> <p>kování: NEREZ, KLIKA-KLIKA, VLOŽKA FAB (RC 1-2)</p> <p>doplňky: PŘECHODOVÁ NEREZOVÁ LIŠTA, NEREZOVÉ MADLO Ø30mm, VE VÝŠCE 850mm A DÉLKY 800mm</p> <p>zasklení: ČIRÉ A MLÉČNÉ, BEZPEČNOSTNÍ DVOJSKLO</p> <p>poznámka: SPODNÍ OKOPOVÁ ČÁST DVEŘÍ VÝŠKY MIN. 400mm, ZÁMEK DVEŘÍ MUSÍ BÝT UMÍSTĚN NEJVÝŠE 1000mm OD PODLAHY, KLIKA NEJVÝŠE 1100mm OD PODLAHY, MENŠÍ KŘÍDLO JE PASIVNÍ – ZAJIŠTĚNÍ PROTI SVÉVOLNÉMU OTEVÍRÁNÍ</p> <p>PŘESNĚJŠÍ SPECIFIKACE A VZHLED – DLE DOMLUVY DODAVATELE A INVESTORA, PROVEDENÍ NA ZÁKLADĚ DODAVATELSKÉ DOKUMENTACE</p>	KS	0	1	1



STAVBA: HAVÍŘOV – PROJEKTOVÁ DOKUMENTACE REKONSTRUKCE VESTIBULU NEMOCNICE S POLIKLINIKOU

INVESTOR: Nemocnice s poliklinikou Havířov, příspěvková organizace

MÍSTO STAVBY: Dělnická 1132/24, 736 01 Havířov, k.ú. Havířov-město, p.č. 2221

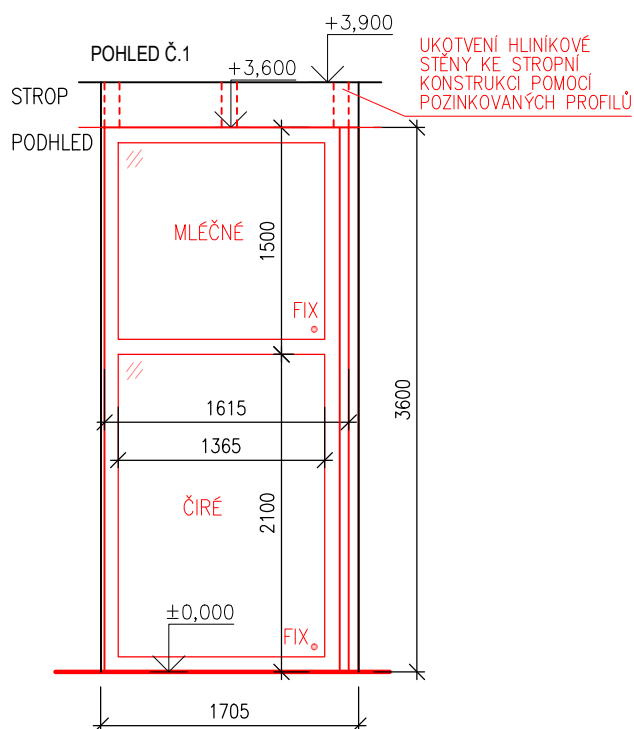
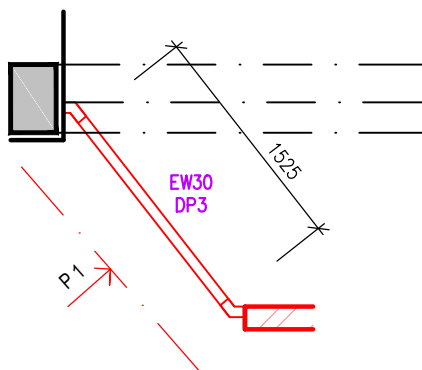
DATUM: 10/2019

STRANA 1

# VÝPIS HLINÍKOVÝCH VÝROBKŮ

OZN.	POPIS	M.J.	MNOŽSTVÍ		
			1.PP	1.NP	CELKEM
AL2	<p>VNITŘNÍ PROSKLENÁ HLINÍKOVÁ STĚNA 1705x3600mm</p> <p>VNITŘNÍ PROSKLENÁ HLINÍKOVÁ STĚNA VČETNĚ OSAZOVACÍHO RÁMU,</p> <p>HLINÍKOVÝ RÁM TL. MIN 70mm</p> <p>celkový rozměr stěny: cca 1705x3600mm</p> <p>požární odolnost: EW30 DP3</p> <p>zasklení: ČIRÉ A MLÉČNÉ, BEZPEČNOSTNÍ DVOJSKLO</p> <p>poznámka: KE STROPNÍ KONSTRUKCI BUDE STĚNA KOTVENÁ POZINKOVANÝMI PROFILY DLE DODAVATELE</p> <p>PŘESNĚJŠÍ SPECIFIKACE A VZHLED – DLE DOMLUVY DODAVATELE A INVESTORA, PROVEDENÍ NA ZÁKLADĚ DODAVATELSKÉ DOKUMENTACE</p>	KS	0	1	1

PŮDORYS



STAVBA: HAVÍŘOV – PROJEKTOVÁ DOKUMENTACE REKONSTRUKCE VESTIBULU NEMOCNICE S POLIKLINIKOU

INVESTOR: Nemocnice s poliklinikou Havířov, příspěvková organizace

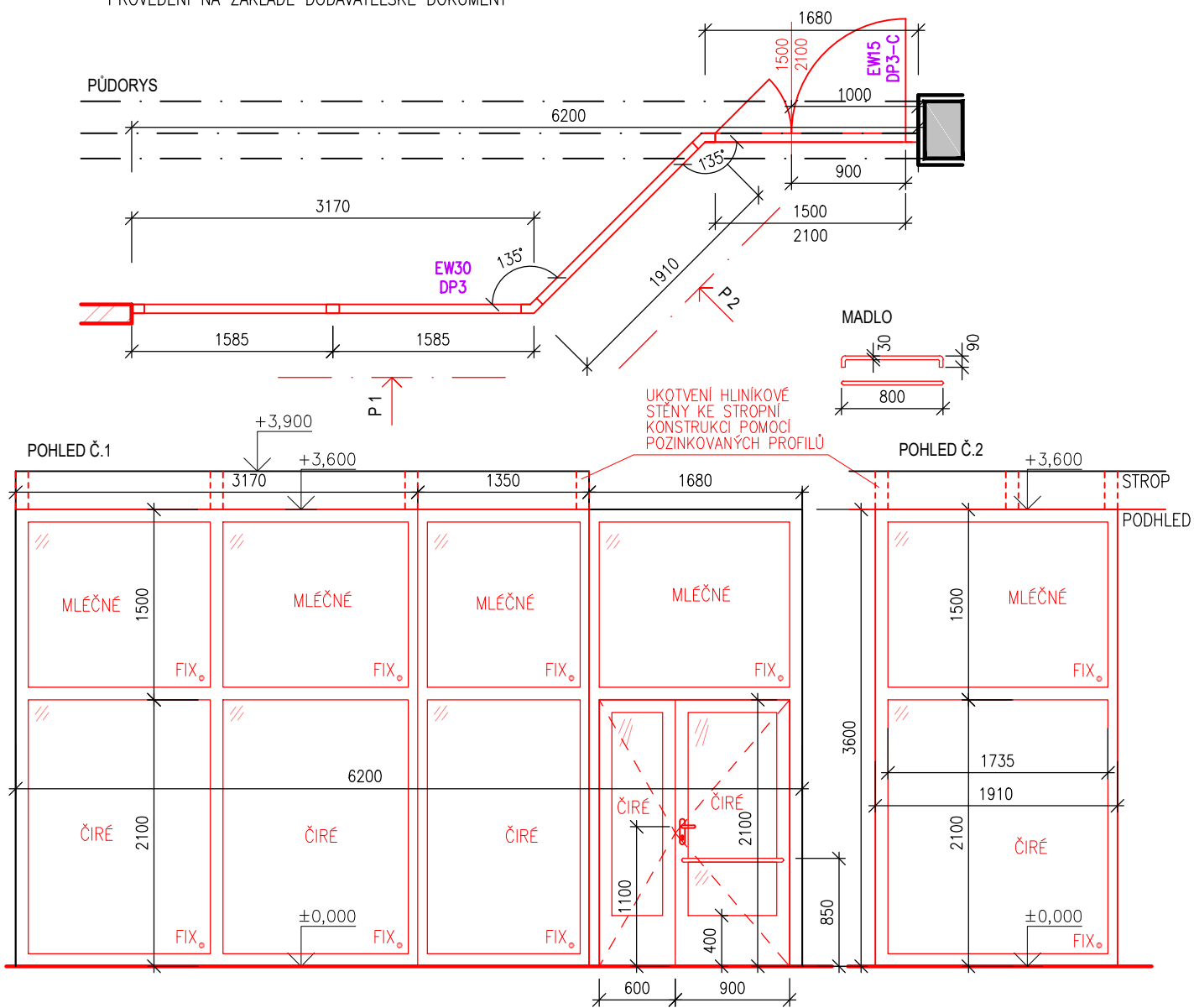
MÍSTO STAVBY: Dělnická 1132/24, 736 01 Havířov, k.ú. Havířov-město, p.č. 2221

DATUM: 10/2019

STRANA 2

# VÝPIS HLINÍKOVÝCH VÝROBKŮ

OZN.	POPIS	M.J.	MNOŽSTVÍ		
			1.PP	1.NP	CELKEM
AL3	<p>VNITŘNÍ PROSKLENÁ HLINÍKOVÁ STĚNA S DVEŘMI (3300+1725+1680)=6705x3600mm</p> <p>VNITŘNÍ PROSKLENÁ HLINÍKOVÁ STĚNA S DVEŘMI, DVEŘE OTOČNÉ, DVOUKŘÍDLOVÉ, PROSKLENÉ, VČETNĚ OSAZOVACÍHO RÁMU, HLINÍKOVÝ RÁM TL. MIN 70mm</p> <p>celkový rozměr stěny: (3300+1725+1680)=6705x3600mm</p> <p>rozměr dveřních křidel: 900x2100mm 600x2100mm</p> <p>požární odolnost: EW30 DP3</p> <p>požární odolnost dveří: EW15 DP3-C</p> <p>kování dveří: NEREZ, KLIKA-KLIKA, VLOŽKA FAB (RC 1-2)</p> <p>doplšky: PŘECHODOVÁ NEREZOVÁ LIŠTA, NEREZOVÉ MADLO Ø30mm, VE VÝŠCE 850mm A DÉLKY 800mm, SAMOZAVÍRAČ DVEŘÍ</p> <p>zasklení: ČIRÉ A MLÉČNÉ, BEZPEČNOSTNÍ DVOJSKLO</p> <p>poznámka: SPODNÍ OKOPOVÁ ČÁST DVEŘÍ VÝŠKY MIN. 400mm, ZÁMEK DVEŘÍ MUSÍ BÝT UMÍSTĚN NEJVÝŠE 1000mm OD PODLAHY, KLIKA NEJVÝŠE 1100MM OD PODLAHY, KE STROPNÍ KONSTRUKCI BUDE STĚNA KOTVENÁ POZINKOVANÝMI PROFILY DLE DODAVATELE. MENŠÍ KŘÍDLO JE PASIVNÍ – ZAPEVNĚNÍ PROTI SVÉVOLEJNÉMU OTEVÍRÁNÍ</p>	KS	0	1	1



STAVBA: HAVÍŘOV – PROJEKTOVÁ DOKUMENTACE REKONSTRUKCE VESTIBULU NEMOCNICE S POLIKLINIKOU

INVESTOR: Nemocnice s poliklinikou Havířov, příspěvková organizace

MÍSTO STAVBY: Dělnická 1132/24, 736 01 Havířov, k.ú. Havířov-město, p.č. 2221

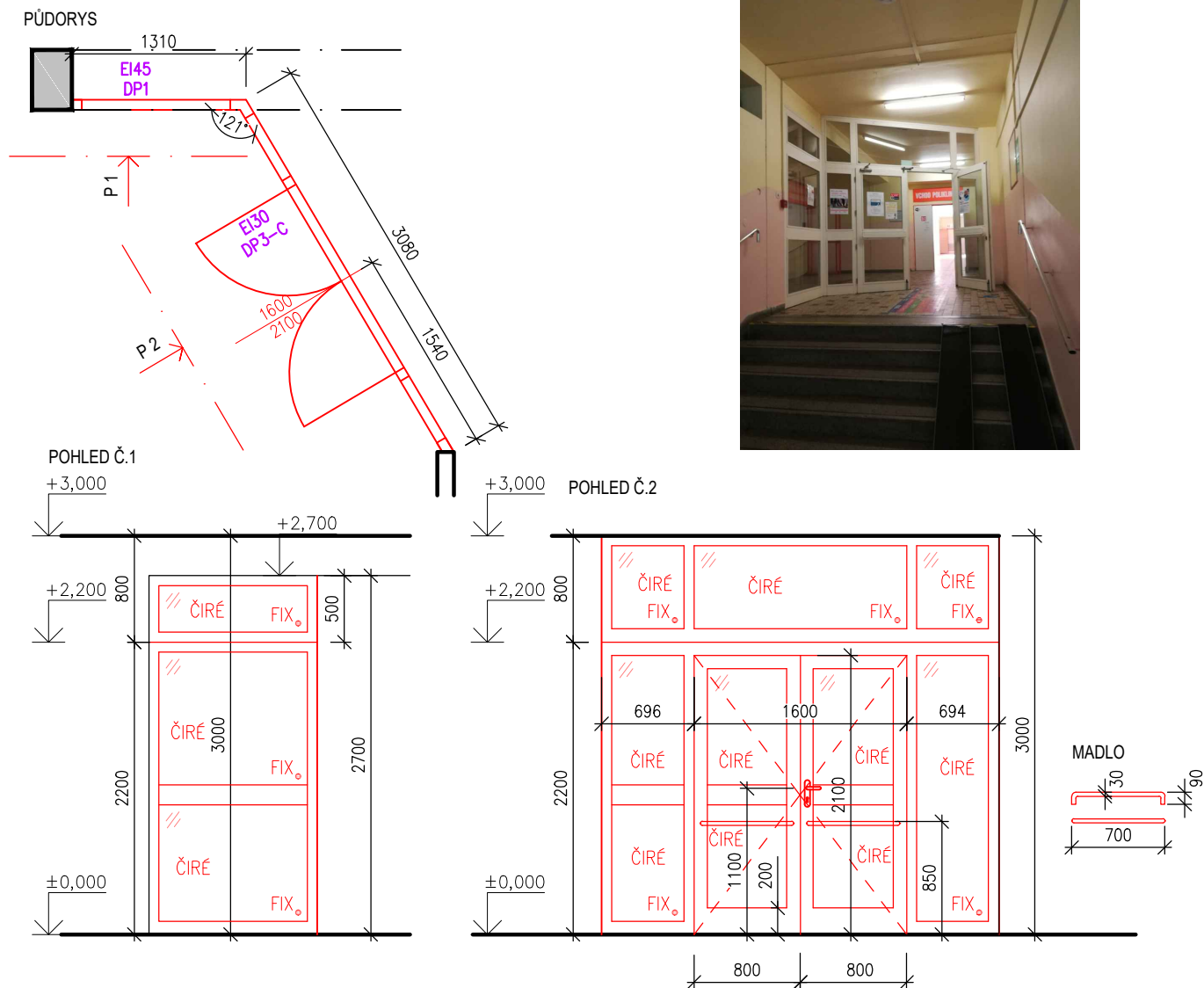
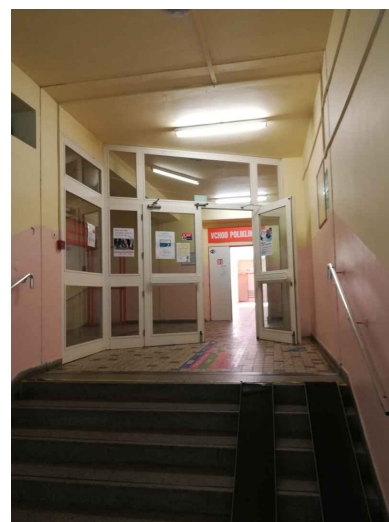
DATUM: 10/2019

STRANA 3

# VÝPIS HLINÍKOVÝCH VÝROBKŮ

OZN.	POPIS	M.J.	MNOŽSTVÍ		
			1.PP	1.NP	CELKEM
AL4	<p>VNITŘNÍ PROSKLENÁ HLINÍKOVÁ STĚNA S DVEŘMI (3080+1310)=4390x3000mm(2700mm)</p> <p>VNITŘNÍ PROSKLENÁ HLINÍKOVÁ STĚNA S DVEŘMI, DVEŘE OTOČNÉ, DVOUKŘÍDLOVÉ, PROSKLENÉ, VČETNĚ OSAZOVACÍHO RÁMU, HLINÍKOVÝ RÁM TL. MIN 70mm</p> <p>celkový rozměr stěny: (3080+1310)=4390x3000mm(2700mm)</p> <p>rozměr dveřních křídel: 2x 800x2100mm</p> <p>požární odolnost: EI45 DP1</p> <p>požární odolnost dveří: EI30 DP3-C</p> <p>kování dveří: NEREZ, KLIKA-KLIKA, VLOŽKA FAB (RC 1-2)</p> <p>doplňky: PŘECHODOVÁ NEREZOVÁ LIŠTA, 4x NEREZOVÉ MADLO Ø30mm (NA OBOU KŘÍDLECH A Z OBOU STRAN KŘÍDEL), VE VÝŠCE 850mm A DÉLKY 700mm, 2x SAMOZAVÍRAČ DVEŘÍ (NA OBOU KŘÍDLECH), KOORDINÁTOR ZAVÍRÁNÍ KTERÝ ZAJISTÍ ZAVŘENÍ NEJDŘÍVE PASIVNÍHO KŘÍDLA A NÁSLEDNĚ AKTIVNÍHO KŘÍDLA</p> <p>zasklení: ČIRÉ, BEZPEČNOSTNÍ DVOJSKLO</p> <p>poznámka: SPODNÍ OKOPOVÁ ČÁST DVEŘÍ VÝŠKY MIN. 200mm, ZÁMEK DVEŘÍ MUSÍ BÝT UMÍSTĚN NEJVÝŠE 1000mm OD PODLAHY, KLIKA NEJVÝŠE 1100mm OD PODLAHY</p> <p>PŘESNĚJŠÍ SPECIFIKACE A VZHLED – DLE DOMLUVY DODAVATELE A INVESTORA, PROVEDENÍ NA ZÁKLADĚ DODAVATELSKÉ DOKUMENT, PROVEDENÍ OBDOBNÉ JAKO STÁVAJÍCÍ</p>	KS	0	1	1

FOTOGRAFIE STÁVAJÍCÍ STĚNY



STAVBA: HAVÍŘOV – PROJEKTOVÁ DOKUMENTACE REKONSTRUKCE VESTIBULU NEMOCNICE S POLIKLINIKOU

INVESTOR: Nemocnice s poliklinikou Havířov, příspěvková organizace

MÍSTO STAVBY: Dělnická 1132/24, 736 01 Havířov, k.ú. Havířov-město, p.č. 2221

DATUM: 10/2019

STRANA 4